

Arkisto- ja rekisteritiedot

Kohde ja kunta:	Juntinkorpi (Juntinkorventie), Padasjoki
Tutkimuksen laji:	Maastotarkastus
Peruskarttalehti:	M4322G
Kiinteistöt:	576-414-2-95 VÄHÄ-KAUPPILA
Tutkittu alue:	n. 2 ha
Inventoija:	Tomi Kuljukka
Kenttätyöaika:	8.10.2024
Tutkimuslaitos:	Lahden museot / Päijät-Hämeen alueellinen vastuumuseo

Johdanto: Padasjoen Vähä-Kauppilaan on käynnistetty kaavahanke yksityisen maanomistajan toimesta. Pienialaiselta suunnittelualueelta ei ole olemassa ajantasaista muinaisjäännöstietoa ja on todennäköistä, ettei aluetta ole koskaan tarkastettu muinaisjäännösten osalta. Edellä esitetyistä seikoista johtuen alueellinen vastuumuseo suoritti pyynnöstä suunnittelualan rakennuspaikkojen (4 kpl) tarkastuksen virkatyönään 8.10.2024.

Tarkastettu alue: Koveron länsipuolella olevan lahden eteläranta (ks. oheiset karttaliitteet).

Metodi: maastohavainnointi

Historiallinen kartta-aineisto: Suunnittelualueella ei pitäjänkartassa (1840-luku) eikä peruskartastossa (1965) ole mitään historiallisen ajan toimintaan viittaavaa.

Havainnot ja tulokset: kaavahanke sijaitsee Koveron länsiosassa olevan lahden etelärannalla n. 125–130 m mpy. Hankkeessa on kaksi suunnittelualuetta; läntinen ja itäinen. Molempiin on suunnitteilla kaksi rakennuspaikkaa. Läntinen kaava-alue on maastonmuodoltaan jyrkkäpiirteinen ja laskee melko jyrkästi rantaan kohden. Alue on pääsääntöisesti havumetsää. Itäinen alue on tasaisempi, jossa rannan puolella maasto laskee jyrkästi järveen. Itäinen alue on pääsääntöisesti erittäin tiheää kuusikkoa. Molempien alueiden maaperä on kalliopohjaista kivikkoa, jonka vuoksi kairanäytteitä eikä koe-kuoppia saatu tehtyä. Tarkastuksessa ei tehty havaintoja muinaismuistolain (295/1963) suojaamista tai muista suojelua edellyttävistä kohteista.

Edellä esitetyn perusteella voidaan todeta, ettei kaavahankkeelle ole olemassa esteitä arkeologisen kulttuuriperinnön kannalta.

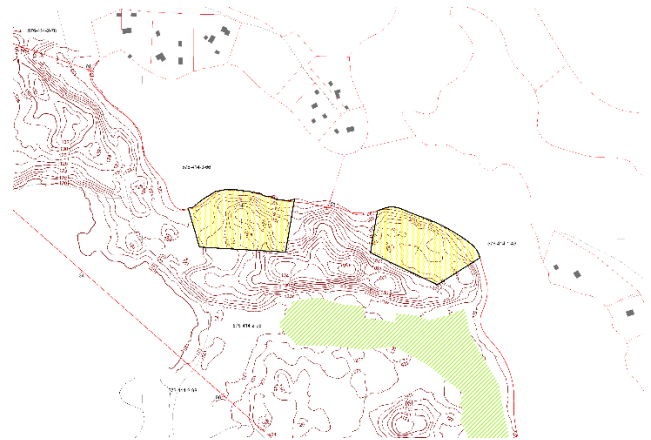
Lahden museot / Päijät-Hämeen alueellinen vastuumuseo

arkeologi Tomi Kuljukka

Liitteet: Karttaliite, kuvaliite

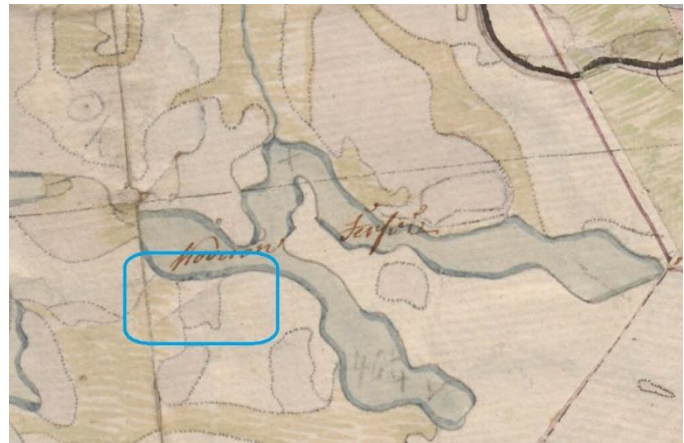
Tiedoksi: Museovirasto, Lahden kaupunki

Karttaliite



Vasen: karttaote museoverkon palvelusta.

Oikea: hankealueet keltaisella.



Vasen: ote vuoden 1965 peruskartasta, alueella ei ole mitään.

Oikea: ote 1840-luvun pitäjänkartastosta. Suunnittelualue vaaleansinisen suorakulmion sisällä.

Kuvaliite



Läntinen rantakaava-alue rannalta kohoavan mäen päällä. Kuvattu itään.



Läntinen rantakaava-alue Koveron etelärannalla. Kuvattu pohjoiseen.



Itäinen rantakaava-alue rannan tuntumassa. Kuvattu itään.



Itäinen rantakaava-alueen kuusikko kuvattuna sen eteläpuolelta. Kuvattu luoteeseen.